

12/2016

# KANTRI10<sup>vuotta</sup>

## Tietoa lukijoista 2017

*Maaseudun Tulevaisuuden kuukausiliite*

Kantri on Maaseudun Tulevaisuuden kuukausiliite. Kantri kertoo tästä ajasta, maaseudun elämästä, ihmisistä ja ilmiöistä lämpimästi ja terävästi. Se ei kaihda kaivautua pintaa syvemmälle, mutta uskaltaa myös heittäytyä pilke silmäkulmassa pitelemättömän pinnalliseksi.

Sen sisältöön paneudutaan kaikessa rauhassa ja ajan kanssa. Siksi se tarjoaa mainonnalle laadukkaan, myönteisen ympäristön ja ostokykyisen kohderyhmän, jonka perheissä ei kaihdeta isojakaan hankintoja.



# Lukijamäärä

Kantri kuuluu niihin harvoihin lehtiin, joiden lukijamäärä kasvaa. Itse asiassa se on kasvanut jo kolmessa perättäisessä KMT-mittauksessa ja viimeisen vuoden aikana lukijoita on tullut lisää +13 000. Kantrilla on jo lähes 50 000 lukijaa enemmän kuin Kauppalehti Optiolla.

- 238 000 lukijaa
- Naisia 46 % ja miehiä 54 %
- Lapsiperheitä lukijoista 39 %
- 73 % eli 3/4 lukijoista on työkäisiä (18-64 v.)



# Talouden koko

Kantrin lukijat elävät keskivertosuomalaista suuremmassa taloudessa.



	Kantri	HS Kuukausiliite	Kaikki suomalaiset
1 hengen talous	13 %	21 %	24 %
2 hengen talous	47 %	44 %	37 %
3 hengen talous	15 %	14 %	15 %
4 hengen talous	15 %	14 %	14 %
5+ hengen talous	11 %	7 %	10 %

Lähde: KMT S2015/K2016

# Asuinpaikka

Kantrin lukija asuu maalla tai pienessä kaupungissa.

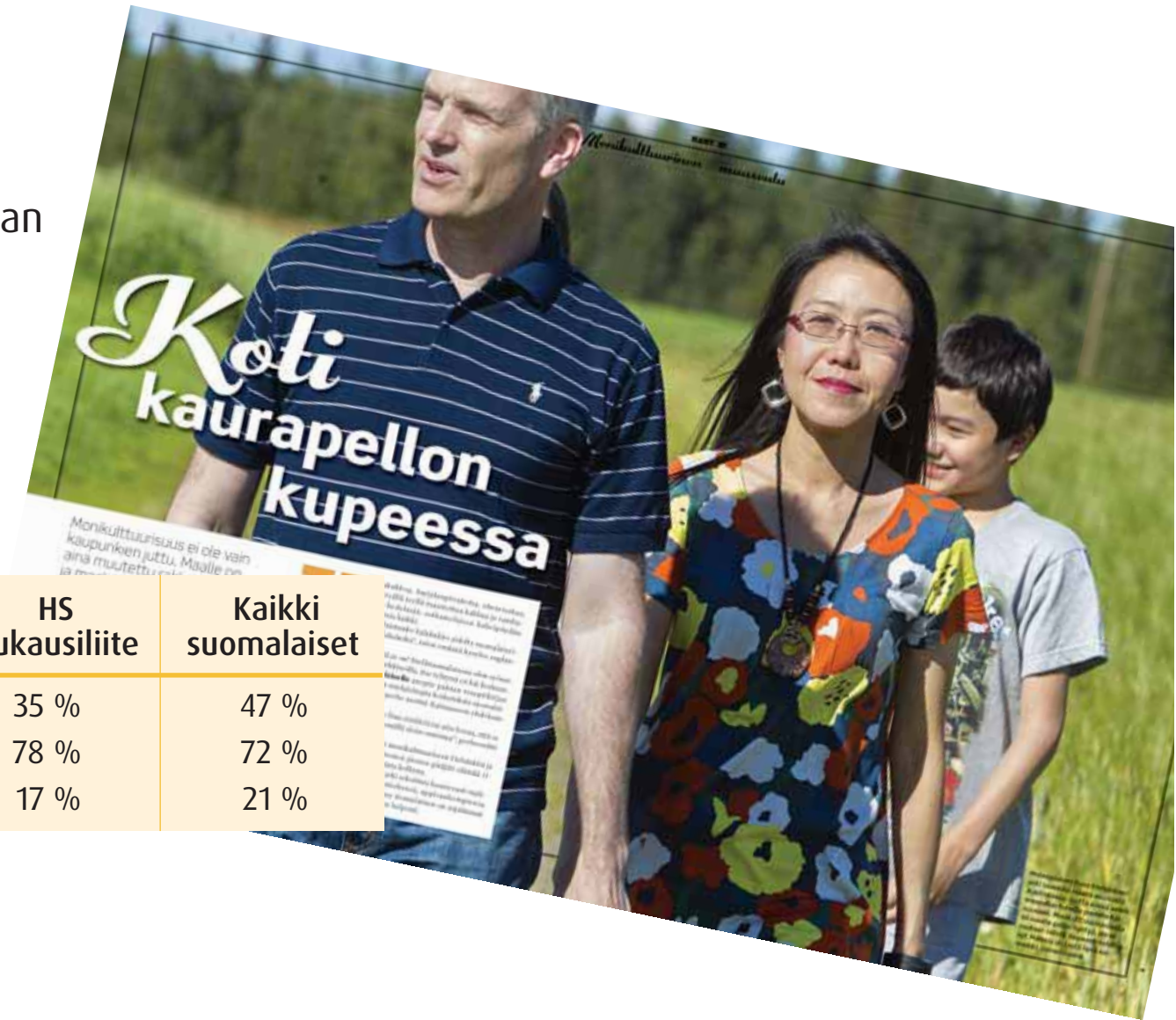
	Kantri	HS Kuukausiliite	Kaikki suomalaiset
Suur-Helsinki	7 %	43 %	20 %
Muu yli 30 000 as. kaupunki	25 %	37 %	43 %
Alle 30 000 as. kaupunki	28 %	10 %	19 %
Maalaiskunta	41 %	9 %	20 %

Lähde: KMT S2015/K2016



# Koti

Myytkö jotain sellaista, mitä tarvitaan omassa talossa, pihassa tai puutarhassa? Kaikelle sellaiselle Kantrin lukijat ovat erittäin kiinnostava ryhmä.



	Kantri	HS Kuukausiliite	Kaikki suomalaiset
Asuu omakotitalossa	77 %	35 %	47 %
Omistusasunto	85 %	78 %	72 %
Vuokra-asunto	8 %	17 %	21 %

Lähde: KMT S2015/K2016

# Remonttiaikeet

Uusia remontteja suunnitellaan muita aktiivisemmin.

	Kantri	HS Kuukausiliite	Kaikki suomalaiset
Asunnon/vap.ajan asunnon peruskorjaus seur. 2 v.	34 %	28 %	26 %
Keittiö-/kylpyhuoneremontti seur. 2 v.	23 %	16 %	17 %

Lähde: KMT S2015/K2016

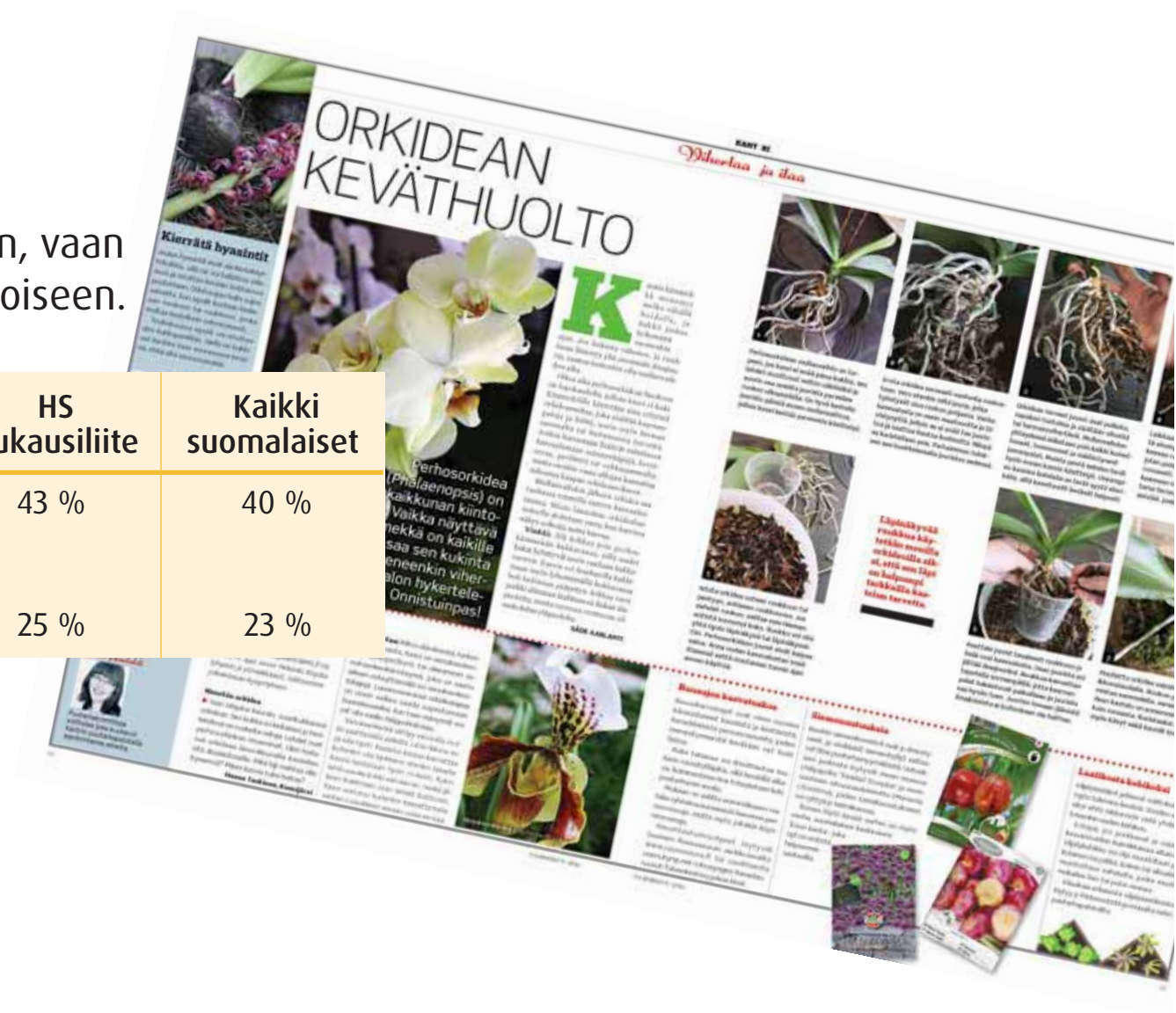


# Aikeet pihalla ja puutarhassa

Täällä uudistaminen ei lopu koskaan, vaan uutta hankittavaa riittää vuodesta toiseen.

	Kantri	HS Kuukausiliite	Kaikki suomalaiset
Puutarhatuotteet seur. 12 kk (kasvit, laatat, kasvihuoneet)	50 %	43 %	40 %
Pihan, parvekkeen kalusteiden hankinta seur. 12 kk	25 %	25 %	23 %

Lähde: KMT S2015/K2016





# Ammatti

Kantrin lukijat toimivat selvästi useammin erilaisina yrittäjinä ja ovat taloudellisessa vastuussa työstään. Siksi he ovat myös päättäjiä työhön liittyvissä investoinneissa.

	Kantri	HS Kuukausiliite	Kaikki suomalaiset
Johtavassa asemassa	2 %	6 %	3 %
Toimihenkilö	22 %	34 %	26 %
Työntekijä	14 %	7 %	12 %
Maatalousyrittäjä	9 %	1 %	1 %
Muu yrittäjä	10 %	4 %	4 %
Budjetti- tai tulosvastuu	29 %	19 %	15 %

Lähde: KMT S2015/K2016



# Ruoka haetaan kaupasta

Moni kaupunkilainen kuvittelee, että maalla asuvat elävät oman tilan tuotteilla. Tosiasia kuitenkin on, että myös maaseudulla ruoka haetaan tänään kaupasta. Kantrin lukijoiden taloudessa rahaa kuluu elintarvikkeisiin ja päivittäistavaroihin ihan samalla tavalla kuin muillakin suomalaisilla.



Talouden rahankäyttö elintarvikkeisiin ja päivittäistavaroihin/kk	Kantri	HS Kuukausiliite	Kaikki suomalaiset
Alle 400 € / kk	47 %	40 %	50 %
401-800 € / kk	42 %	44 %	39 %
801-1000 € / kk	4 %	12 %	8 %
Yli 1000 € / kk	7 %	4 %	4 %

Lähde: Atlas 2015

# Elintarvikkeiden valintaperusteet

	Kantri	HS Kuukausiliite	15-69-v. suomalaiset
Hinta	65 %	70 %	80 %
Tietty tuotemerkki	27 %	26 %	25 %
Kotimaisuus	80 %	55 %	51 %
Alkuperämaa	30 %	26 %	21 %
"Luomusta kannattaa maksaa enemmän."	47 %	48 %	37 %
"Kiinnitän enemmän huomiota merkkiin kuin hintaan."	48 %	36 %	29 %
"Käytän yleensä hyväksi erikoistarjouksia."	64 %	68 %	77 %

Lähde: Atlas 2015



# KANTRI

# Autoilu

Kantrin lukijat omistavat autoja reilusti muita suomalaisia enemmän.

	Kantri	HS Kuukausiliite	18+ v. suomalaiset
Taloudessa 1 auto	30 %	54 %	48 %
Taloudessa 2 autoa	46 %	26 %	30 %
Taloudessa 3+ autoa	20 %	6 %	8 %

Lähde: KMT S2015/K2016



# Vauraus

Kantrin lukijalla on turvattu taloudellinen tausta ja mahdollisuus suuriinkin hankintoihin.

	Kantri	HS Kuukausiliite	15-69-v. suomalaiset
Talous omistaa arvopapereita	64 %	64 %	44 %
Metsän omistus			
Ei omista	31 %	80 %	82 %
0-50 ha	44 %	28 %	15 %
51-100 ha	14 %	2 %	2 %
Yli 100 ha	11 %	1 %	1 %

Lähde: Atlas 2015



# KANTRI

# Harrastukset ja vapaa-aika

Suhde luontoon ja ympäristöön näkyy myös vapaa-ajan harrastuksissa.

	Kantri	HS Kuukausiliite	15-69-v. suomalaiset
Luonnossa liikkuminen	82 %	58%	50 %
Puutarhan / kasvimaan hoito	47 %	34 %	27 %
Käsityöt, askartelu	32 %	22 %	23 %
Kalastus, metsästys	22 %	12 %	14 %
Nikkarointi, kodin puutyöt	20 %	17 %	17 %
Festarit, kulttuuritapahtumat	19 %	19 %	15 %

Lähde: Atlas 2015



# Elämänvaiheet viimeisten 12 kk:n

Kantrin lukijat elävät aktiivista elämää. Siksi siinä myös tapahtuu paljon – ja enimmäkseen myönteisiä asioita.

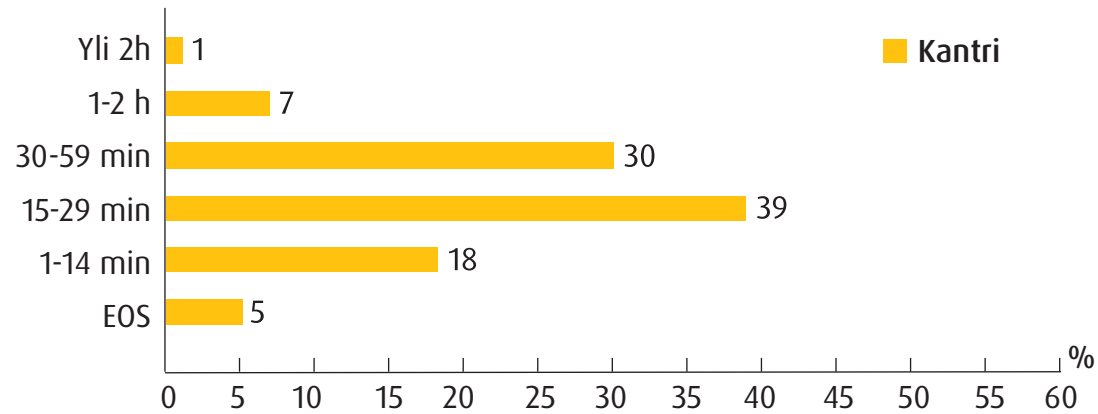
	Kantri	HS Kuukausiliite	Kaikki suomalaiset
Työttömyys, lomautus	9 %	11 %	16 %
Naimisiin meno	4 %	2 %	2 %
Lapsen syntymä	7 %	3 %	3 %
Lapsenlapsen syntymä	11 %	5 %	4 %
Avioero, parisuhteen loppu	1 %	2 %	3 %
Asunnon osto / uudiskohde	2 %	1 %	1 %
Asunnon osto / vanha kohde	5 %	3 %	3 %
Loma-asunnon / mökin hankinta	3 %	1 %	1 %
Auton osto / uusi	8 %	6 %	4 %
Auton osto / käytetty	8 %	9 %	11 %

Lähde: Atlas 2015



**KANTRI**

# Lukuaika



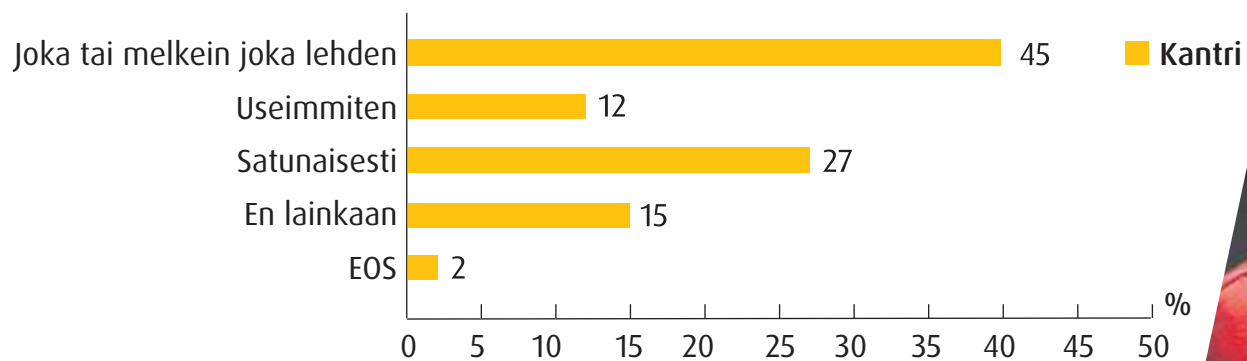
Lähde: Maaseudun Tulevaisuuden ja Kantrin lukijatutkimus 2016, Kantar TNS Oy





# Luku-uskollisuus

Kuinka usein luet Kantrin?



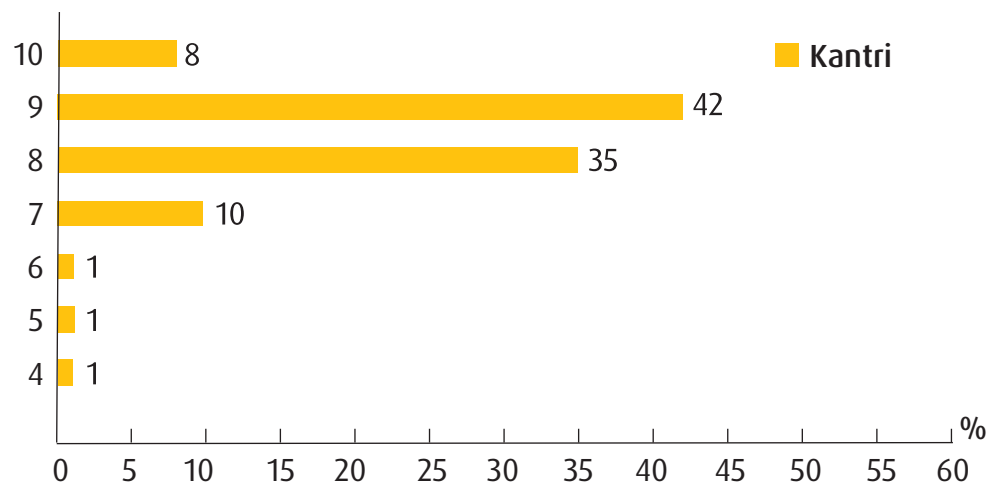
Lähde: Maaseudun Tulevaisuuden ja Kantrin lukijatutkimus 2016, Kantar TNS Oy



**KANTRI**

# Arvosana sisällölle

Arvioi Kantrin sisällön laatu asteikolla 4-10



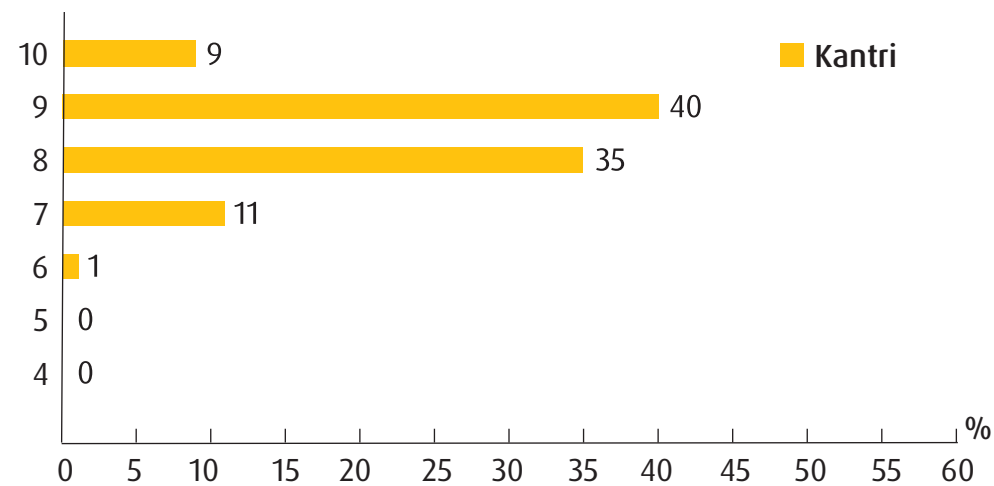
Lähde: Maaseudun Tulevaisuuden ja Kantrin lukijatutkimus 2016, Kantar TNS Oy



# KANTRI

# Arvosana kuvitukselle ja ulkonäölle

Arvioi Kantrin kuvituksen ja ulkonäön laatu asteikolla 4-10



Lähde: Maaseudun Tulevaisuuden ja Kantrin lukijatutkimus 2016, Kantar TNS Oy

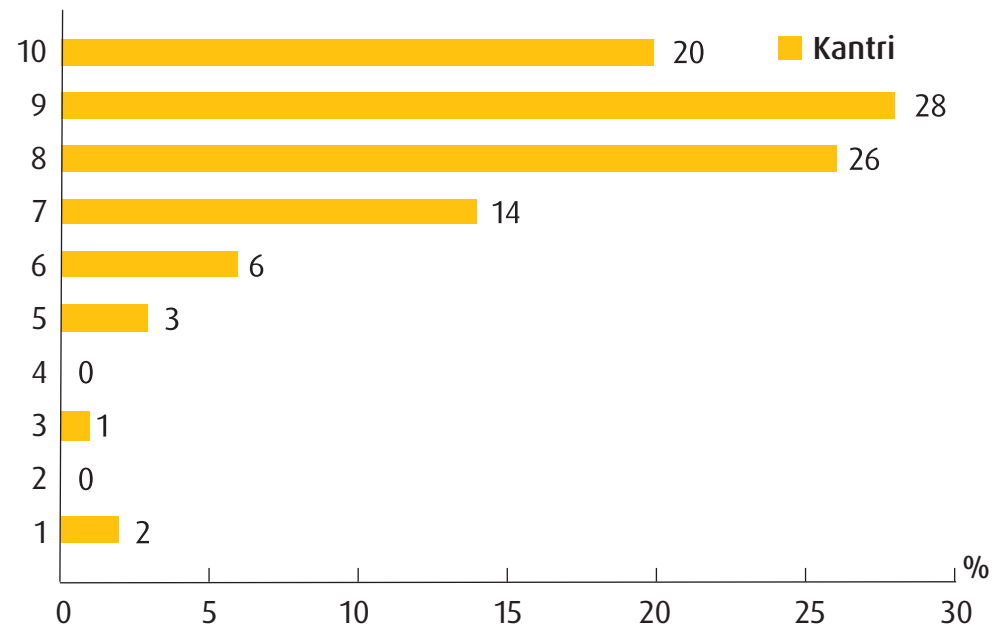


# KANTRI

# Suositteluhalukkuus

Suosittelisitko Kantria naapureille ja tuttaville?

10 = Varmasti suosittelisin 1 = En varmasti suosittelisi

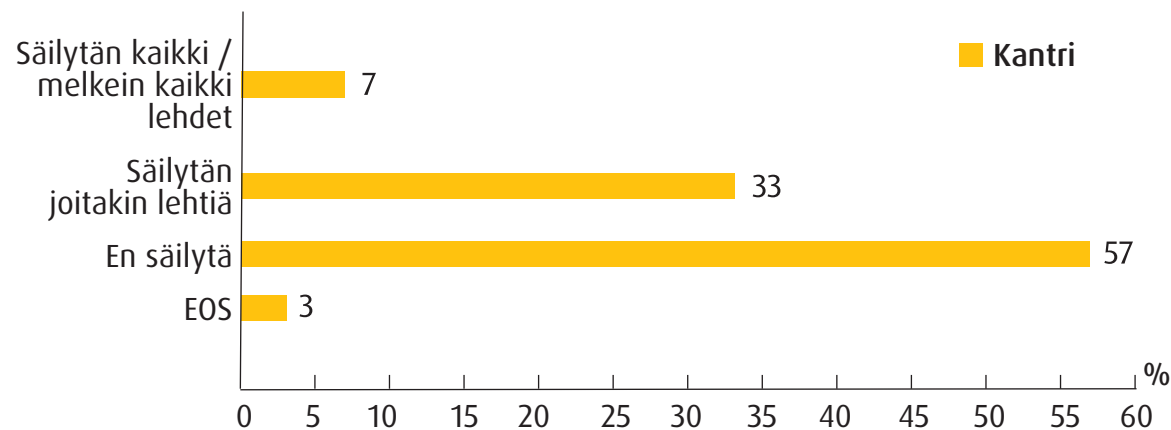


Lähde: Maaseudun Tulevaisuuden ja Kantrin lukijatutkimus 2016, Kantar TNS Oy



# Lehden säilyttäminen

Säilytätkö Kantrin luettuasi sen?



31% lukijoista laittaa Kantrin kiertoon tuttaville/sukulaisille luettuaan sen.

Lähde: Maaseudun Tulevaisuuden ja Kantrin lukijatutkimus 2016, Kantar TNS Oy

